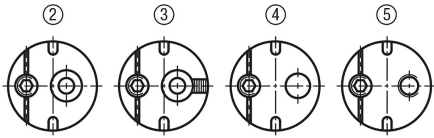


## Kilitleme pimi eksantrik merkezleme delikli

Ürün açıklaması/Ürün resimleri



### Açıklama

#### Malzeme:

Paslanmaz çelik 1.4305.

#### Model:

kaplamasız.

#### Bilgi:

Montaj deliği H7 kullanın. Dişli başsız vidayı döndürerek bir alan baskısı oluşur. Ayarlanabilir bir alın deliği anahtarları ile eksantrik radyal olarak doğru konuma getirilebilir ve dişli başsız vida üzerinden sabitlenebilir.

#### Kullanım:

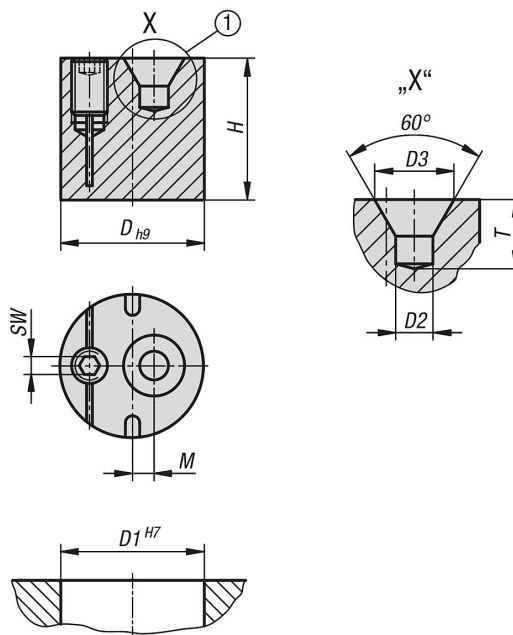
Eksantrik montaj burçlarını örn. mesnet olarak veya tolerans dengelemesi olarak kullanılmaktadır.

- 1) Merkezleme deliği DIN 332-1 Form A
- 2) Merkezlemeli temel form
- 3) Skala oluğu ile optik mesnet olarak
- 4) Geçiş deliği
- 5) Dişli deliği

#### Avantajlar:

- basit kullanım
- dişli başsız vida ile sıkıştırma
- düşük montaj alanı
- istenen montaj konumu
- kişisel uygulama
- çok yönlü kullanım

### Çizimler



## Kilitleme pimi eksantrik merkezleme delikli

Ürünlere genel bakış

### Yuva eksantrik, merkezleme delikli

Sipariş numarası	D	D1	D2	D3	H	M	SW	T	Sıkma torku Nm
K1292.101	10	10	1	2,12	9,8	2,25	2	1,9	1,5
K1292.121	12	12	1,6	3,35	11,8	2	2	2,9	1,5
K1292.151	15	15	2,5	5,3	14,8	2,25	2,5	4,6	2
K1292.181	18	18	4	8,5	15,8	2,25	2,5	7,4	2
K1292.201	20	20	4	8,5	19,8	3	3	7,4	5