

Merkezleyici bağlama elemanı, yuvarlak, havşa başlı civatalı, Form A

Ürün açıklaması/Ürün resimleri



Açıklama

Malzeme:
Islah çeliği.

Model:
sertleştirilmiş (33-39 HRC) ve perdahlı.

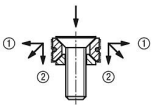
Bilgi:
Merkezleme bağlama elemanı, bir iş parçasını delik içerisinde merkezler ve sıkıştırır. Kama yüzeyleri sayesinde büyük bağlama kuvvetleri elde edilir. Aşağı çekiş etkili merkezleme bağlama elemanları.

Çizim bilgisi:
H ölçüsü, $\geq D$ 'de yükseklik için geçerlidir.

1) O-halka

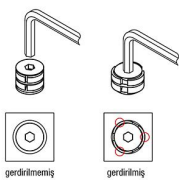
Teknik bilgi:

- Merkezleyici bağlama elemanını konumlandırın ve iş parçasını bir delikte sıkıştırın.
- Kama biçimi, iş parçasında yüksek bir sıkıştırma kuvvetini mümkün kılar.



(Çameler aşağı çekiş gerçekleştirir)
① İş parçasına doğru yatay baskı
② Dikey baskı, iş parçasının kalkmasını önler

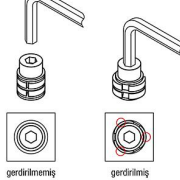
Form A:



gerdirilmemiş

gerdirilmiş

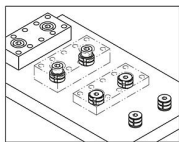
Form B:



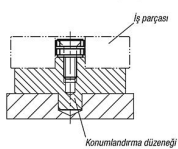
gerdirilmemiş

gerdirilmiş

Bilgi:
Sıkıştırma işlemi esnasında sıkıştırma kuvveti, delik duvarına noktasal bir şekilde etki eder.



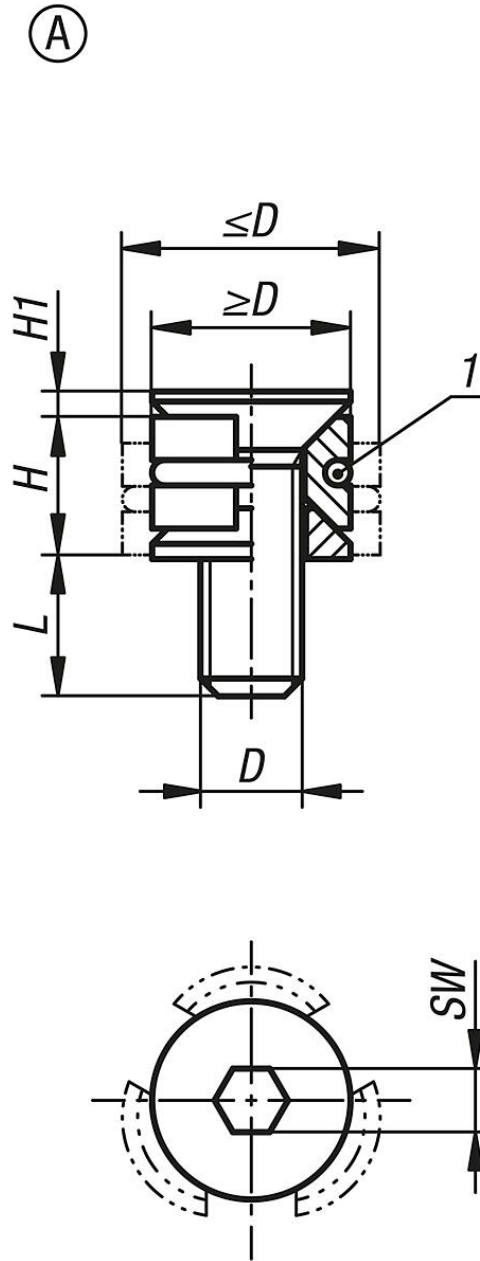
Doğru bir tekrarılma hassasiyeti için iş parçası, konumlandırma düzencesi üzerinden konumlandırılmaktadır. Sıkıştırma işlemi, merkezleyici bağlama elemanı üzerinden gerçekleştirilir.



İş parçası
Konumlandırma düzencesi

Merkezleyici bağlama elemanı, yuvarlak, havşa başlı civatalı, Form A

Çizimler



Ürünlere genel bakış

Sipariş numarası	Form	D=Dişli	D min.	D maks.	H	H1	L	SW	Bağlama kuvveti maks. kN	Sıkma torku Nm
K1166.10804	A	M4x12	8	10,3	5,5	0,9	7,3	2,5	0,9	2,1
K1166.11005	A	M5X15	10	12,3	6,4	1,1	9,1	3	1,5	4,3
K1166.11206	A	M6X18	12	16,3	8,6	1,3	11,2	4	2,1	7,3
K1166.11608	A	M8X25	16	22	11,5	1,6	16,2	5	4	18

