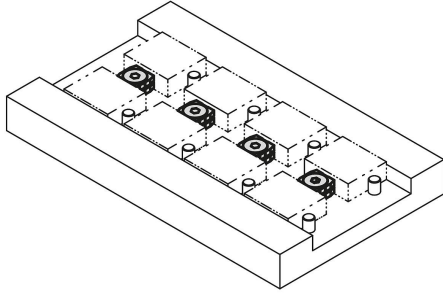


Kama gerdirici

Ürün açıklaması/Ürün resimleri



Açıklama

Malzeme:
Islah çeliği.

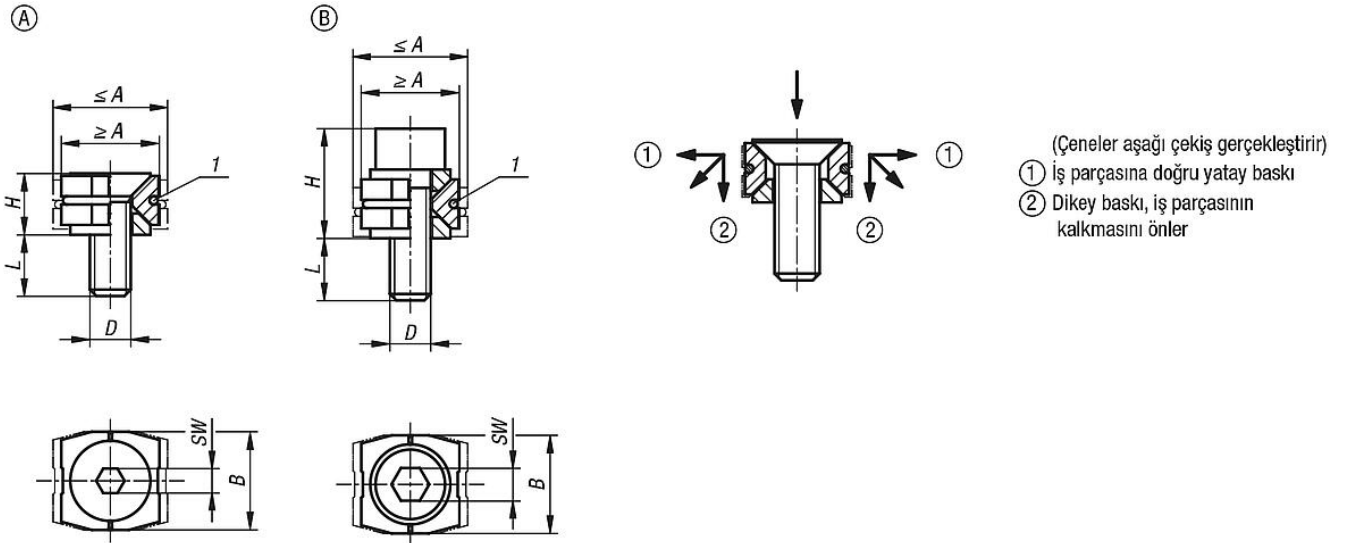
Model:
Sıkıştırma çeneleri: sertleştirilmiş (33-39 HRC) ve perdahlı.

Bilgi:
Kama gerdiriciler, fonksiyon prensipleri nedeniyle çoklu gerdirme için uygundur. Kama yüzeyleri sayesinde büyük bağlama kuvvetleri elde edilir. Kama gerdiriciler, isteğe bağlı olarak silindir başlı cıvata veya havşa başlı cıvata ile sipariş edilebilir. Aşağı çekiş etkili kama gerdiriciler.

Çizim bilgisi:
L ölçüsü, $\leq A$ ölçüsü için geçerlidir.
H ölçüsü, $\geq A$ ölçüsü için geçerlidir

1) O-halka

Çizimler



Ürünlere genel bakış

Kama gerdirici

Sipariş numarası	Form	Tip 2	A min.	A maks.	B	D	H	L	SW	Bağlama kuvveti maks. kN	Sıkma torku maks. Nm
K1167.11205	A	havşa başlı cıvatalı	12	14	12	M5X15	7,5	9,5	3	2	4,3
K1167.11506	A	havşa başlı cıvatalı	15	17	14,8	M6X16	8,7	9,3	4	3,5	7,3
K1167.11808	A	havşa başlı cıvatalı	18,5	21,5	18,4	M8X20	11,8	11,3	5	5	18
K1167.21205	B	silindir başlı cıvatalı	12	14	12	M5X16	13,4	9,6	4	3	5,4
K1167.21506	B	silindir başlı cıvatalı	15	17	14,8	M6X18	15,8	10,2	5	4,5	9,1
K1167.21808	B	silindir başlı cıvatalı	18,5	21,5	18,4	M8X25	21,2	14,9	6	9	22

