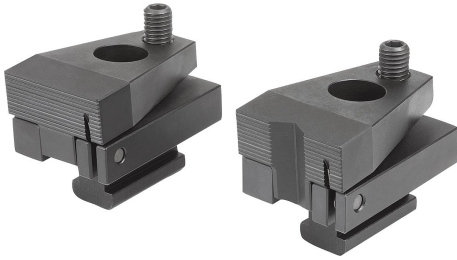


Aşağı çekişli bağlama elemanı

Ürün açıklaması/Ürün resimleri



Açıklama

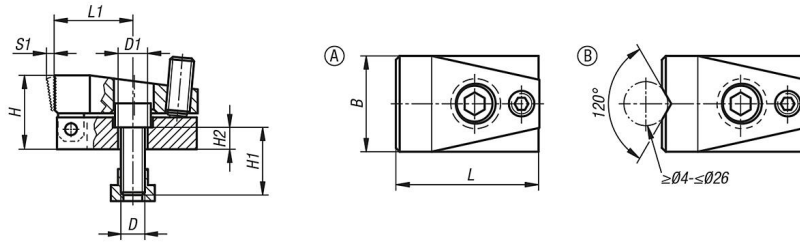
Malzeme:
Çelik.

Model:
sertleştirilmiş ve perdahlı.

Bilgi:
Küre uçlu baskı civatası sıkılarak sıkıştırma çenesi öne hareket eder. Bu şekilde iş parçası, aşağı çekme efekti ile eşzamanlı olarak sabit dayanağa ve yerleştirme yüzeyine karşı gerdirilir. İş parçası yerleştirme yüzeyi doğrudan makine tablasında gerçekleştirilebilir.

Çizim bilgisi:
Form A: düz çene ile
Form B: prizma çene ile

Çizimler



Ürünlere genel bakış

Aşağı çekişli bağlama elemanı

Sipariş numarası	Form	Kanal genişliği	B	D	D1	H	H1	H2	L	L1	S1 (Bağlama yolu)	Bağlama kuvveti N	Sıkma torku maks. Nm
K1386.110	A	10	32	M8	8,4	24	20	8	52	28	3	7000	3
K1386.114	A	14	48	M12	12,5	37	30	11	72	40	4	15000	9
K1386.118	A	18	68	M16	16,5	47	35	13	86	41	7	21500	20
K1386.210	B	10	32	M8	8,4	24	20	8	52	28	3	7000	3
K1386.214	B	14	48	M12	12,5	37	30	11	72	40	4	15000	9
K1386.218	B	18	68	M16	16,5	47	35	13	86	41	7	21500	20