

Mıknatıslar, yuvarlak (çubuk mıknatıs) SmCo, Form A

Ürün açıklaması/Ürün resimleri



Açıklama

Malzeme:

Gövde: Piriç.

Mıknatıs çekirdeği: SmCo.

Bilgi:

Perdahlı model, ekranlı sistem. Çap "D", h6 yerleştirme toleransı ile taşlanmış. SmCo çubuk mıknatıslar kesinlikle doğrudan demirin içine preslenmemelidir, aksi takdirde manyetik kısa devre sonucu tutma kuvveti kayıpları meydana gelebilir. SmCo tutucu mıknatıslar özellikle doğrudan punta kaynak makinelerinde kullanım için uygundur, çünkü mıknatıslılığı giderme meydana gelmez.

Çubuk mıknatıslar, tutma kuvvetini düşürmeden "H1" ölçüsü kadar kısaltılabilir.

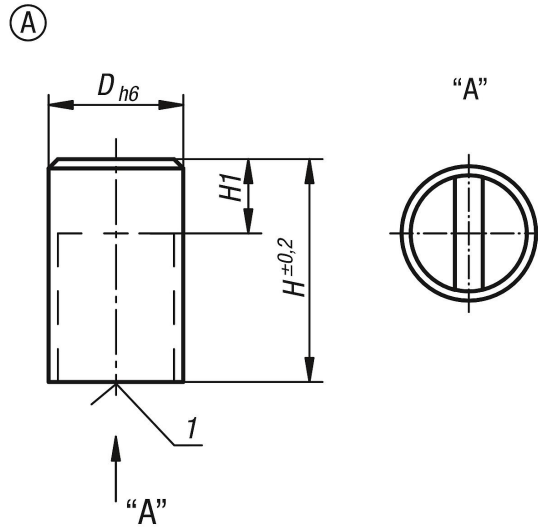
Sıcaklık aralığı:

Maks. 200 °C.

Çizim bilgisi:

1) Tutma yüzeyi

Çizimler



Ürünlere genel bakış

Sipariş numarası	Form	D	H	H1	Tutma kuvveti N	Demir duvarlara mesafe/mm
K0551.01	A	6	20	10	8	1,5
K0551.03	A	8	20	10	22	1,5
K0551.05	A	10	20	8	40	2
K0551.07	A	13	20	6	60	2,5
K0551.09	A	16	20	2	125	3
K0551.11	A	20	25	5	250	4
K0551.13	A	25	35	7	400	5
K0551.15	A	32	40	4,5	600	6

