

Mantar başlı düğmeler dıştan dişli

Ürün açıklaması/Ürün resimleri



Açıklama

Malzeme:

Duroplast PF 31.

Çelik veya paslanmaz çelik.

Model:

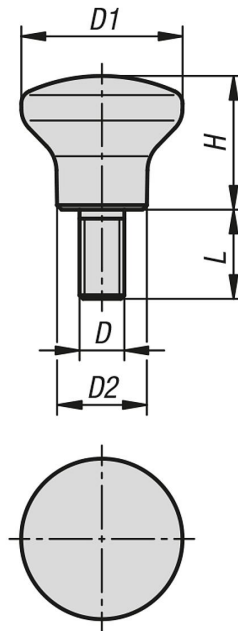
Duroplast siyah, yüksek parlaklıkta polisajlı.

Çelik mavi pasifleştirilmiş veya kaplamasız paslanmaz çelik.

Talep üzerine:

Diğer cıvata uzunlukları.

Çizimler



Ürünlere genel bakış

Mantar başlı düğmeler, dıştan dişli

Sipariş numarası	Bileşen malzemesi	D	D1	D2	H	L
K1289.1805X10	kolay işlenir çelik	M5	18	10	15	10
K1289.2106X10	kolay işlenir çelik	M6	21	12	17	10
K1289.2506X10	kolay işlenir çelik	M6	25	14	21	10
K1289.3308X15	kolay işlenir çelik	M8	33	18	29	15
K1289.11805X10	paslanmaz çelik	M5	18	10	15	10
K1289.12106X10	paslanmaz çelik	M6	21	12	17	10
K1289.12506X10	paslanmaz çelik	M6	25	14	21	10
K1289.13308X15	paslanmaz çelik	M8	33	18	29	15

