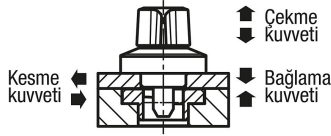


Döner sıkıştırma sürgüsü, paslanmaz çelik döner başlık, plastik veya paslanmaz çelik

Ürün açıklaması/Ürün resimleri



Açıklama

Ürün açıklaması:

Döner sıkıştırma sürgüleri, tertibatların veya kapakların hızlı ve kolay değişimi ve kilitlemesi içindir.

Aletsiz gerdirme donatım süresini kısaltır.

Malzeme:

Gövde, paslanmaz çelik.

Bulon çelik veya paslanmaz çelik.

Pim: Paslanmaz çelik.

Döner başlık: Paslanmaz çelik veya termoplastik PA (poliamid).

Model:

Gövde: kaplamasız.

Bulon nikel kaplama veya yalın.

Pim: Kaplamasız.

Döner başlık: PA cam elyaf takviyeli, siyah.

Döner başlık: Paslanmaz çelik, kaplamasız.

Bilgi:

Paslanmaz çelik sabitleme cıvataları M2 veya M3 birlikte teslim edilir.

Montaj imkanı 1, 6 mm plaka kalınlığı için.

Montaj imkanı 2, plaka kalınlığı > 6 - 14 mm için.

Kumanda şekli:

Döner başlığın "OFF" konumunda ve şaftın içeri sürülmüş olduğundan emin olun.

Döner sıkıştırma sürgüsünü ön montajlı sıkıştırma plakası üzerine itin veya oturtun.

Döner başlığı aşağıya doğru bastırın ve "ON" pozisyonuna çevirin.

Komple sıkıştırma gerçekleştiğinde bir klik sinyali duyulur.

Aksesuar:

Sıkıştırma plakaları K1062

Çizim bilgisi:

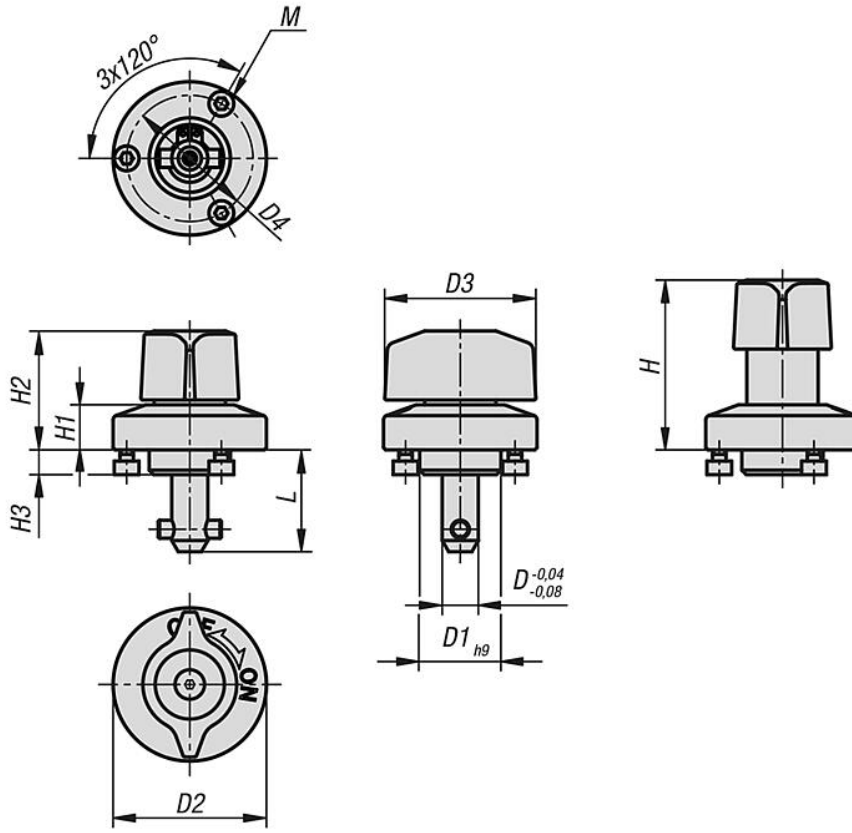
1) Montaj seçeneği 1

2) Montaj seçeneği 2

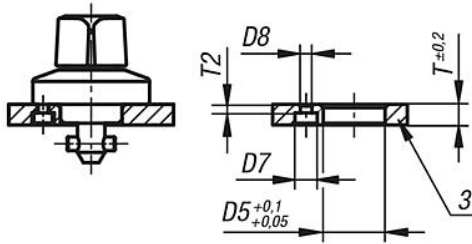
3) Plaka

Döner sıkıştırma sürgüsü, paslanmaz çelik döner başlık, plastik veya paslanmaz çelik

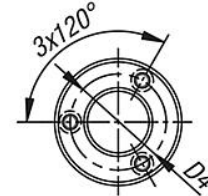
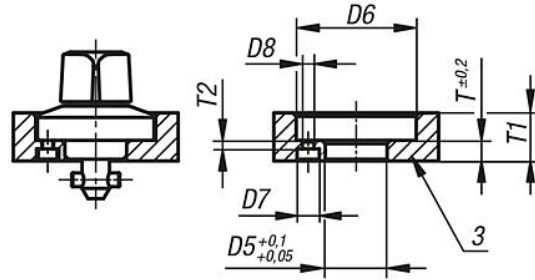
Çizimler



①



②



Ürünlere genel bakış

Döner sıkıştırma sürgüsü, paslanmaz çelik, döner başlık, plastik veya paslanmaz çelik

| Sipariş numarası | Bileşen malzemesi | Tip 2 | D | L | D1 | D2 | D3 | D4 | H | H1 | H2 | H3 | M | D5 | D6 | D7 | D8 | T | T1 | T2 |
|------------------|-------------------|-------------|---|------|----|----|----|----|----|-----|------|-----|------|----|----|-----|-----|---|------|-----|
| K1558.516 | poliamid | bulon çelik | 5 | 15,5 | 14 | 25 | 25 | 21 | 30 | 6,5 | 20 | 5,5 | M2x3 | 14 | 26 | 4,4 | 2,4 | 6 | 6-10 | 2,5 |
| K1558.817 | poliamid | bulon çelik | 8 | 17 | 18 | 34 | 34 | 28 | 38 | 10 | 26,5 | 5,5 | M3x4 | 18 | 35 | 6,5 | 3,4 | 6 | 6-14 | 2,5 |

Döner sıkıştırma sürgüsü, paslanmaz çelik döner başlık, plastik veya paslanmaz çelik

Ürünler genel bakış

| Sipariş numarası | Bileşen malzemesi | Tip 2 | D | L | D1 | D2 | D3 | D4 | H | H1 | H2 | H3 | M | D5 | D6 | D7 | D8 | T | T1 | T2 |
|------------------|-------------------|---------------------|---|------|----|----|----|----|----|-----|------|-----|------|----|----|-----|-----|---|------|-----|
| K1558.1516 | paslanmaz çelik | pim paslanmaz çelik | 5 | 15,5 | 14 | 25 | 25 | 21 | 30 | 6,5 | 20 | 5,5 | M2x3 | 14 | 26 | 4,4 | 2,4 | 6 | 6-10 | 2,5 |
| K1558.1817 | paslanmaz çelik | pim paslanmaz çelik | 8 | 17 | 18 | 34 | 34 | 28 | 38 | 10 | 26,5 | 5,5 | M3x4 | 18 | 35 | 6,5 | 3,4 | 6 | 6-14 | 2,5 |

| Sipariş numarası | Bileşen malzemesi | Tip 2 | Bağlama kuvveti N | Kesme kuvveti kN | Çekme kuvveti F kN | Sıcaklık dayanımı |
|------------------|-------------------|---------------------|-------------------|------------------|--------------------|-------------------|
| K1558.516 | poliamid | bulon çelik | 60 | 1,8 | 1,2 | ≤130 °C |
| K1558.817 | poliamid | bulon çelik | 90 | 3,2 | 0,4 | ≤130 °C |
| K1558.1516 | paslanmaz çelik | pim paslanmaz çelik | 60 | 1,8 | 1,2 | ≤200 °C |
| K1558.1817 | paslanmaz çelik | pim paslanmaz çelik | 90 | 3,2 | 0,4 | ≤200 °C |