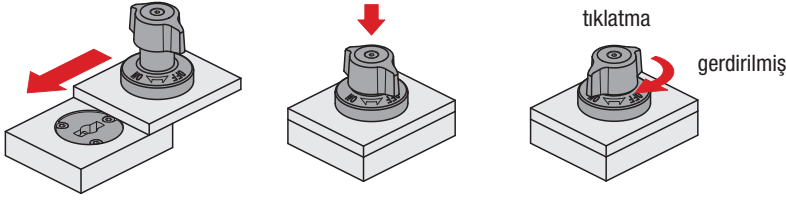


K1061 döner sıkıştırma mandalı ve K1558 sıkıştırma plakası için teknik bilgi



1. Kullanım:



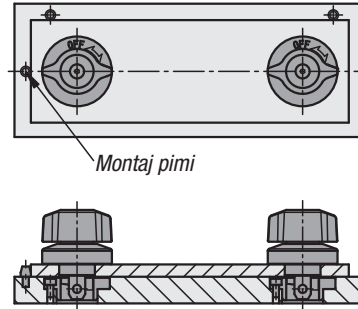
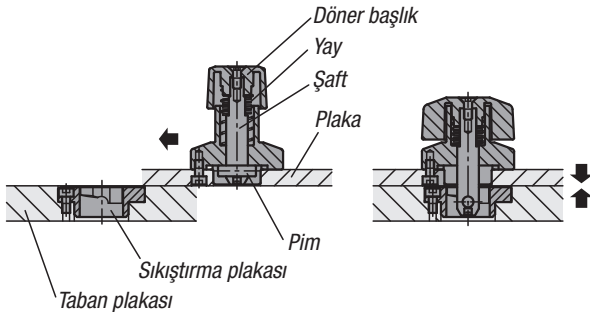
Döner başlığın „OFF“ konumunda ve şaftın içeri sürülmüş olduğundan emin olun.
Döner sıkıştırma sürgüsünü ön montajlı sıkıştırma plakası üzerine itin veya oturtun.
Döner başlığı aşağıya doğru bastırın ve „ON“ pozisyonuna çevirin.
Komple sıkıştırma gerçekleştiğinde bir klik sinyali duyulur.

2. Fonksiyon:

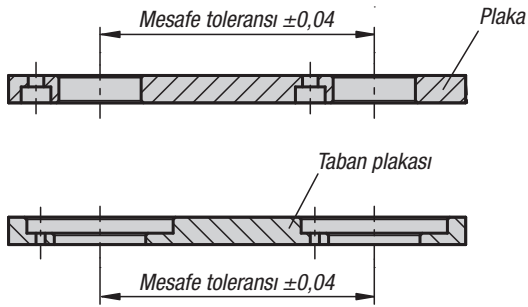
Tutamak, bir aks ile çapraz pime bağlanmıştır. Döner sıkıştırma mandalı ve sıkıştırma plakası bileşenleri birleştirilirken, döndürme sırasında pim sıkıştırma plakasını kavrar ve bileşenleri sıkıştırır.

Tekrarlama hassasiyeti:

Ek montaj pimleri (teslimat kapsamına dahil değildir) tekrarlama hassasiyetini artırabilir.



Üretim toleransları:



Uygulama örnekleri:

