

Yuvarlak çubuklar

Ürün açıklaması/Ürün resimleri



Açıklama

Malzeme:

Paslanmaz çelik 1.4404.

Model:

kaplamasız.

Bilgi:

Akrilik cam, plastik elemanlar ve paslanmaz çelikten oluşan, en ince ayrıntısına kadar düşünülmüş modüler sistem.

Modüler, hafif ve esnek.

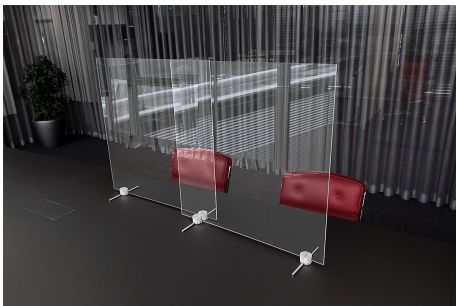
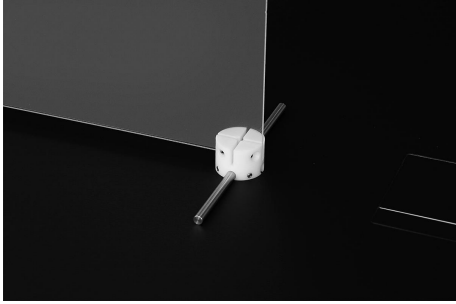
Kullanım:

Gastronomi / Oteller / Restoranlar

Büro masaları / Toplantı odaları

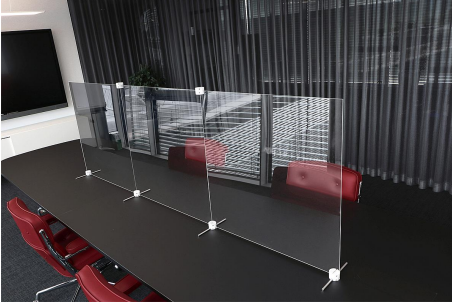
Büfeler / İletişim alanı

Okullar / kütüphaneler



Yuvarlak çubuklar

Ürün açıklaması/Ürün resimleri



Ürünlere genel bakış

Yuvarlak çubuklar

Sipariş numarası	D	L
K1638.10X125	10	125
K1638.10X250	10	250