

## Kılavuz makaralar

### Ürün açıklaması/Ürün resimleri



### Açıklama

#### Malzeme:

Lastik sırtı: Extrathane, sertlik 92° Shore A, açık kahverengi veya poliamid 6, sertlik 70° Shore D, beyaz.

#### Bilgi:

Lastik sırtı, sabit olarak bilyalı yatak üzerine dökülmüştür.

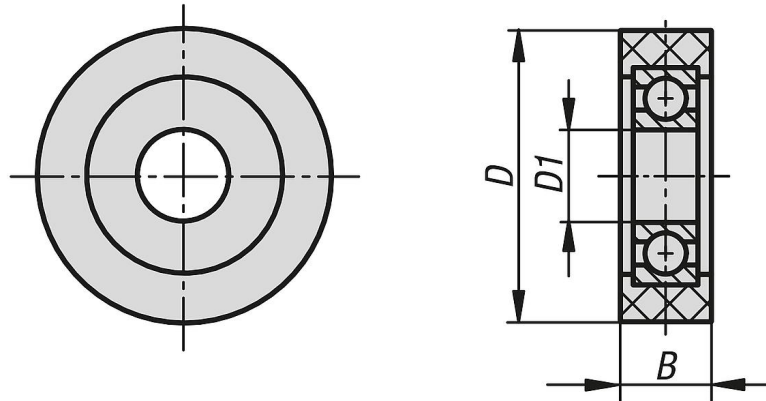
Extrathane lastik sırtı: sessiz çalışma, düşük yuvarlanma direnci, esnek, zemine zarar vermez, aşınmaya karşı çok dayanıklıdır, kesilmeye ve kopmaya karşı yüksek mukavemet, izsiz, temas sonucu boyanmaz.

Poliamid 6 lastik sırtı: kırılmaya karşı dayanıklı, çok düşük yuvarlanma direnci, düz zeminlerde yumuşak hareket, aşınmaya karşı çok dayanıklı.

Kullanım alanı: konveyörler, kapılar vs.

Başka boyutlar istek üzerine sunulur.

### Çizimler



### Ürünlere genel bakış

#### Kılavuz makaralar

Sipariş numarası	Tip 1	Sırt malzemesi	Tekerlek yatağı	D	D1	B	Bilyalı rulman	Taşıma kapasitesi kg
K1779.03008	sabitlenme sistemi olmadan	extrathane	bilyalı yatak	30	6	8	626 2RS	20
K1779.03514	sabitlenme sistemi olmadan	extrathane	bilyalı yatak	35	12	14	6001 2RS	40
K1779.04020	sabitlenme sistemi olmadan	extrathane	bilyalı yatak	40	10	20	6000 2RS	40
K1779.05015	sabitlenme sistemi olmadan	extrathane	bilyalı yatak	50	10	15	6200 2RS	60
K1779.06020	sabitlenme sistemi olmadan	extrathane	bilyalı yatak	60	17	20	6203 2RS	90
K1779.07020	sabitlenme sistemi olmadan	extrathane	bilyalı yatak	70	25	20	6205 2RS	125
K1779.030081	sabitlenme sistemi olmadan	poliamid 6	bilyalı yatak	30	6	8	626 2RS	35
K1779.035111	sabitlenme sistemi olmadan	poliamid 6	bilyalı yatak	35	8	11	608 2RS	55
K1779.040201	sabitlenme sistemi olmadan	poliamid 6	bilyalı yatak	40	10	20	6200 2RS	100
K1779.050151	sabitlenme sistemi olmadan	poliamid 6	bilyalı yatak	50	10	15	6200 2RS	100
K1779.060201	sabitlenme sistemi olmadan	poliamid 6	bilyalı yatak	60	17	20	6203 2RS	165
K1779.070201	sabitlenme sistemi olmadan	poliamid 6	bilyalı yatak	70	25	20	6205 2RS	185

