

Kapatma sacları çelik veya pirinç kilit dili için, geri çekme yaylı

Ürün açıklaması/Ürün resimleri



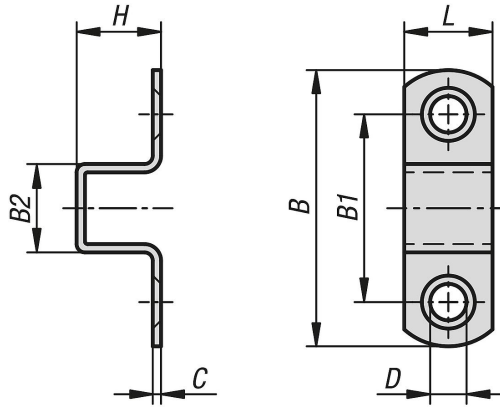
Açıklama

Malzeme:
Çelik veya pirinç.

Model:
Çelik galvaniz kaplama.
Pirinç krom kaplama.

Bilgi:
Kapatma sacları kolayca uygulamaya vidalanabilir.

Çizimler



Ürünlere genel bakış

Kapatma sacları çelik veya pirinç, kilit dili için, geri çekme yaylı

Sipariş numarası	Ana gövde malzemesi	Yüzey Ana gövde	B	B1	B2	C	D	H	L
K1669.11350	çelik	galvaniz kaplama	35	23	11,5	1,2	3,5	11,5	11
K1669.16500	çelik	galvaniz kaplama	50	34	16	1,5	4,8	16	16
K1669.22680	çelik	galvaniz kaplama	68,5	43,5	21	2	7	21	22
K1669.11351	pirinç	krom kaplama	35	23	11,5	1,2	3,5	11,5	11
K1669.16501	pirinç	krom kaplama	50	34	16	1,5	4,8	16	16
K1669.22651	pirinç	krom kaplama	68,5	43,5	21	2	7	21	22