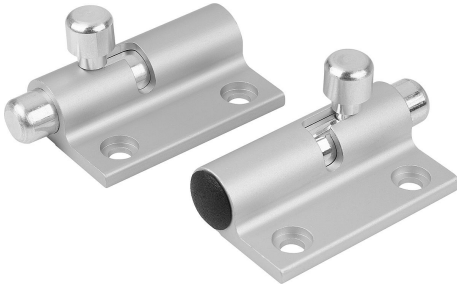


## Kilit dili geri çekme yaylı alüminyum kilit dili sola veya sağa

### Ürün açıklaması/Ürün resimleri



### Açıklama

#### Malzeme:

Kilit dili alüminyum.  
Yay paslanmaz çelik.

#### Bilgi:

Geri çekme yaylı kilit dili kolayca kapılara, kapaklara ve başlıklara vidalanabilir. Kilit dilleri soldan açılan veya sağdan açılan kapılar için iki farklı varyantta mevcuttur. Kilit dilleri açık pozisyonda sabitlenebilir. Entegre yay ile kilit dili her zaman çıkış konumuna geri dönmektedir.

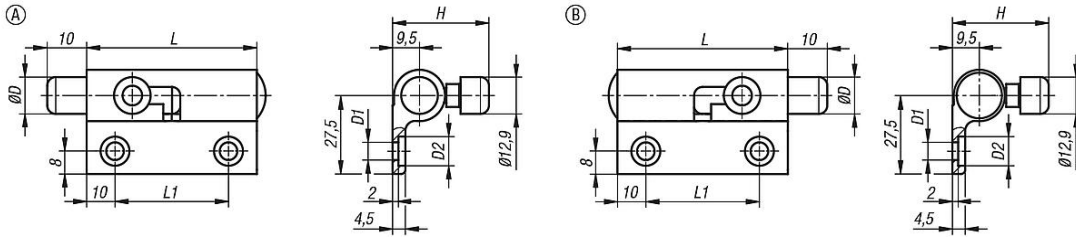
#### Kumanda şekli:

Kol kaydırılarak kilit dili açık konuma getirilir, kapı açılabilir. Kilit dili açık konumda sabitlenmezse, otomatik olarak çıkış pozisyonuna geri döner. Kapı sadece kol açık konumda tutulursa kapatılabilir.

#### Aksesuar:

Kapatma sacı alüminyum K1692.

### Çizimler



### Ürünlere genel bakış

#### Kilit dili, geri çekme yaylı alüminyum

Sipariş numarası	Form	Form modeli	B	D	D1	D2	H	L	L1
K1691.04036	A	sol	36,5	12,9	6,2	10,2	34	60	40
K1691.14036	B	sağ	36,5	12,9	6,2	10,2	34	60	40