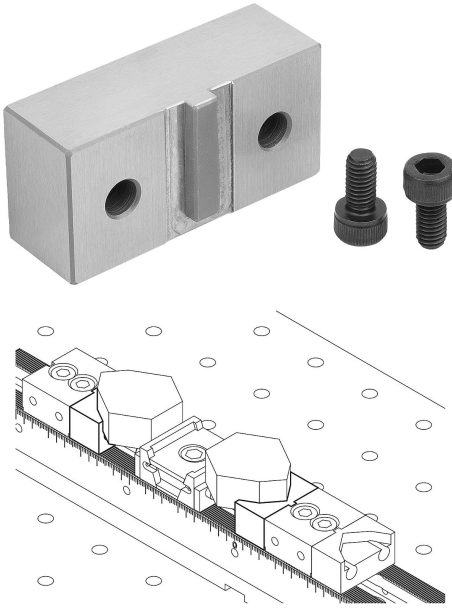


İşleme eki olan oturtma çeneleri, DS ve ES sabit çeneler için

Ürün açıklaması/Ürün resimleri



Açıklama

Malzeme:
Takım çeliği.

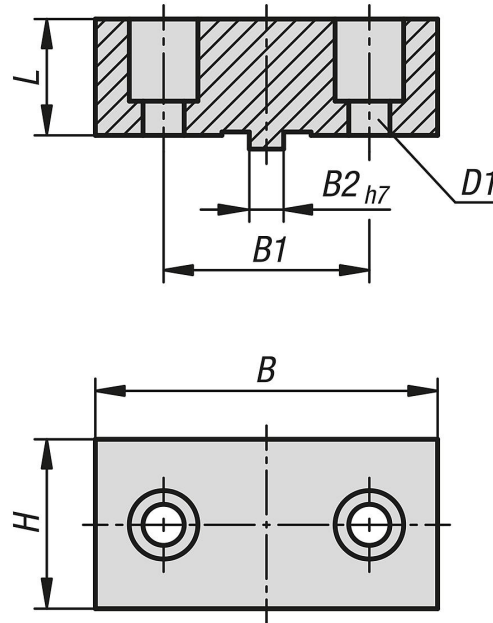
Model:
temperlenmiş (HRC32).

Bilgi:
Oturtma çeneleri müşteriye özel iş parçası konturlarının işlenmesi için kullanılır.

Kullanım:
Oturtma çeneleri ES ve DS sabit dayanaklar üzerine vidalanır.

Avantajlar:
İşlenmiş oturtma çeneleri daha sonraki seriler için yeniden kullanılabilir.

Çizimler



Ürünlere genel bakış

İşleme eki olan oturtma çeneleri, DS ve ES sabit çeneler için

Sipariş numarası	sistem genişliği için uygun	L	B	H	B1	B2	D1 Cıvata DIN 912
K1753.05017	50	17	50	25	30	5	M5
K1753.05027	50	27	80	25	30	5	M5

İşleme eki olan oturtma çeneleri, DS ve ES sabit çeneler için

Ürünlere genel bakış
