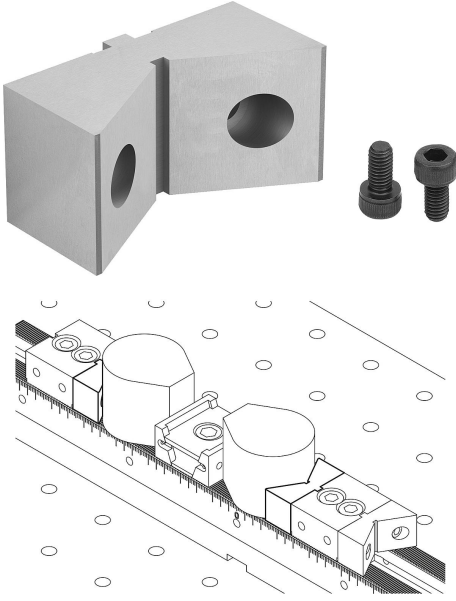


Otururma çenesi, prizmalı DS ve ES sabit çene için

Ürün açıklaması/Ürün resimleri



Açıklama

Malzeme:
Takım çeliği.

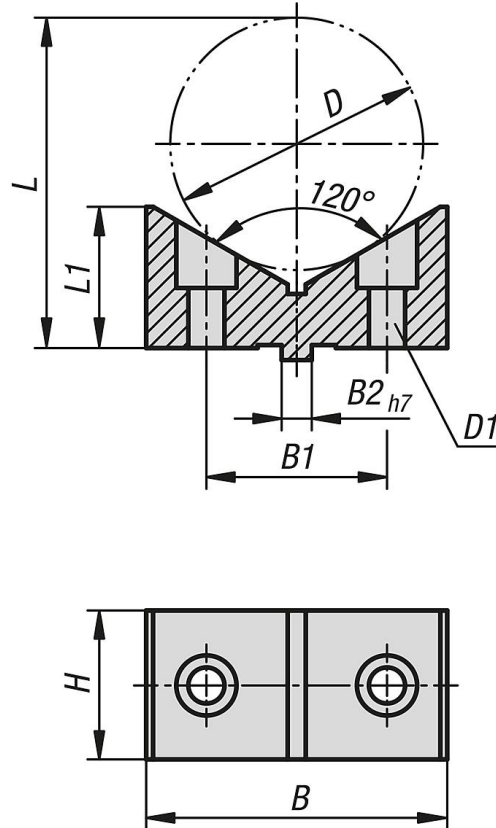
Model:
sertleştirilmiş ve taşlanmış (HRC 55).

Bilgi:
Prizmalı otururma çeneleri yuvarlak iş parçalarının gerdirilmesi için kullanılır. Arka taraftaki uzunlamasına kanal sayesinde bunlar tam olarak ES ve DS sabit çeneler üzerine hizalanabilir.

Kullanım:
Prizmalı otururma çeneleri ES ve DS sabit dayanaklar üzerine vidalanır.

Avantajlar:
Yuvarlak iş parçaları tam olarak tekrarlanabilir bir şekilde prizmalı otururma çeneleri ile gerdirilebilir.

Çizimler



Ürünlere genel bakış

Otururma çenesi, prizmalı, DS ve ES sabit çene için

Otururma enesi, prizmalı DS ve ES sabit ene iin

Ürönlere genel bakış

Sipariş numarası	sistem genişlięi iin uygun	L	B	H	L1	B1	B2	D	maks. gerdirme apı	D1 Cıvata DIN 912
K1754.05070	50	54,98	50	25	23,5	30	5	42	70	M5