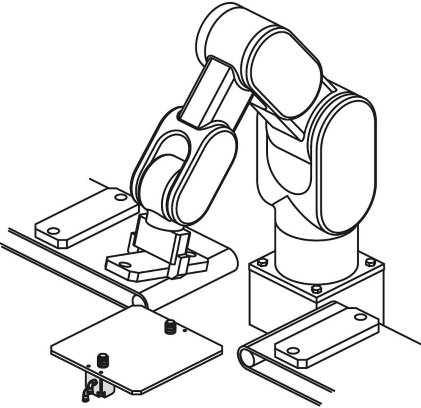
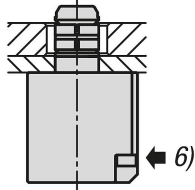
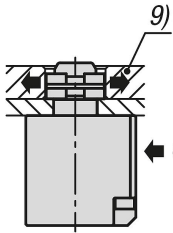
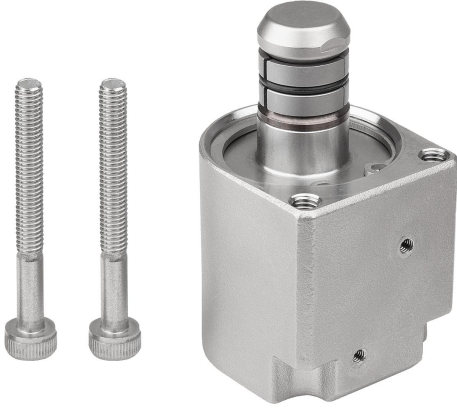


Merkezleyici bağlama elemanları paslanmaz çelik pnömatik

Ürün açıklaması/Ürün resimleri



Açıklama

Ürün açıklaması:

İş parçasını gerdirme ve rahatlatma, basınçlı hava üzerinden gerçekleşir. Olası gerdirme çapı 16 - 20 mm ile arasındadır.

Malzeme:

Ana gövde paslanmaz çelik.
Conta NBR.

Model:

Kaplamasız paslanmaz çelik.

Sipariş bilgisi:

Alt taraftan sabitleme için silindir başlı civatalar M4x35 teslimat kapsamına dahildir. Üst taraftan sabitleme için M5 alçak kafalı silindir başlı civatalar teslimat kapsamına dahil değildir.

Bilgi:

6 mm plaka kalınlığı için montaj ölçüleri.

Belirtilen tutma güçleri 0,5 Mpa'lık çalışma basıncı ve Ra 1.6 µm'lik yüzey kalitesi ile ilgilidir.

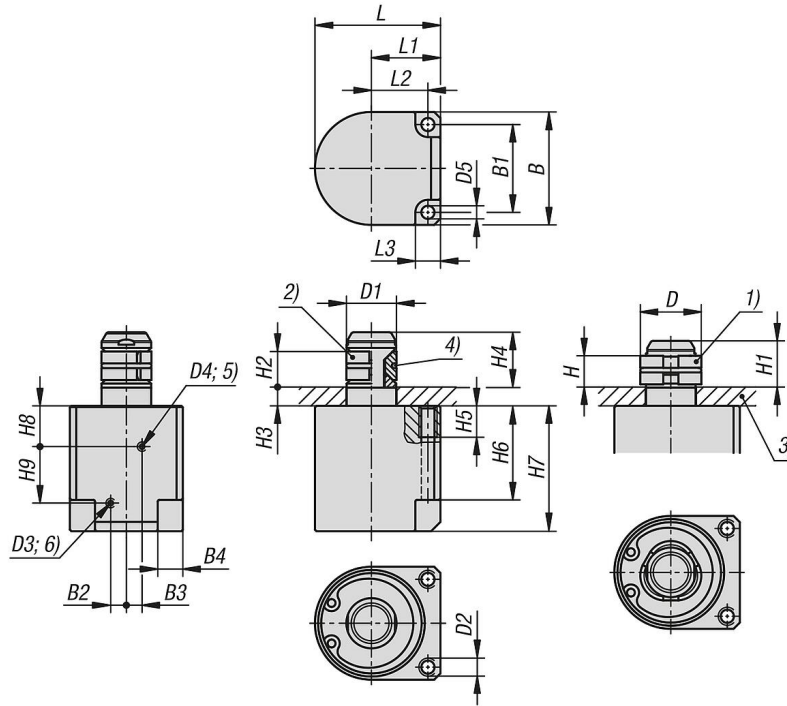
Tekrarlama hassasiyeti burada yakl. ± 0,2 mm'dir.

Çizim bilgisi:

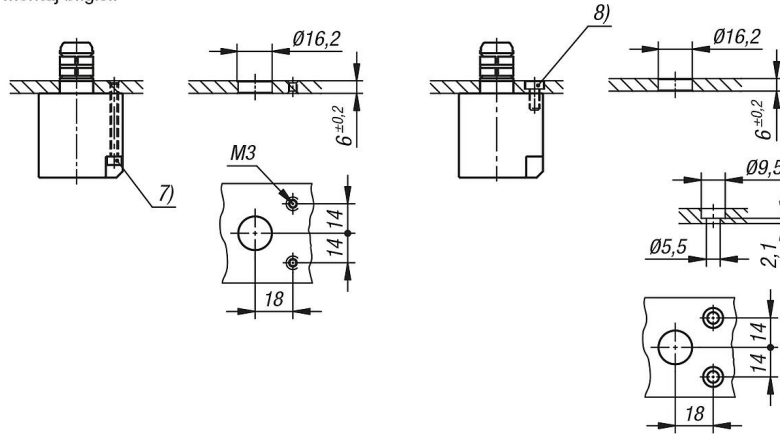
- 1) "Gerdirme" pozisyonu
- 2) "Gevşetme" pozisyonu
- 3) Sabitleme plakası
- 4) O-halka
- 5) "Gerdirme" bağlantısı
- 6) "Gevşetme" bağlantısı
- 7) Silindir başlı civata M4
- 8) M5 alçak başlı silindir başlı civata
- 9) İş parçası

Merkezleyici bağlama elemanları paslanmaz çelik pnömatik

Çizimler



Montaj bilgisi:



Ürünler genel bakış

Merkezleyici bağlama elemanları paslanmaz çelik, pnömatik

Sipariş numarası	B	B1	B2	B3	B4	D	D1	D2	D3	D4	D5	H	H1	H2
K1742.16	36	28	5	5	7,5	20	16	M5	M3	M3	4,2	10	14,7	11,3

Sipariş numarası	H3	H4	H5	H6	H7	H8	H9	L	L1	L2	L3	Tutma kuvveti N	Çalışma basıncı MPa
K1742.16	6	17,5	10	30	40	13	18	40	22	18	8	77	0,3 - 0,7

